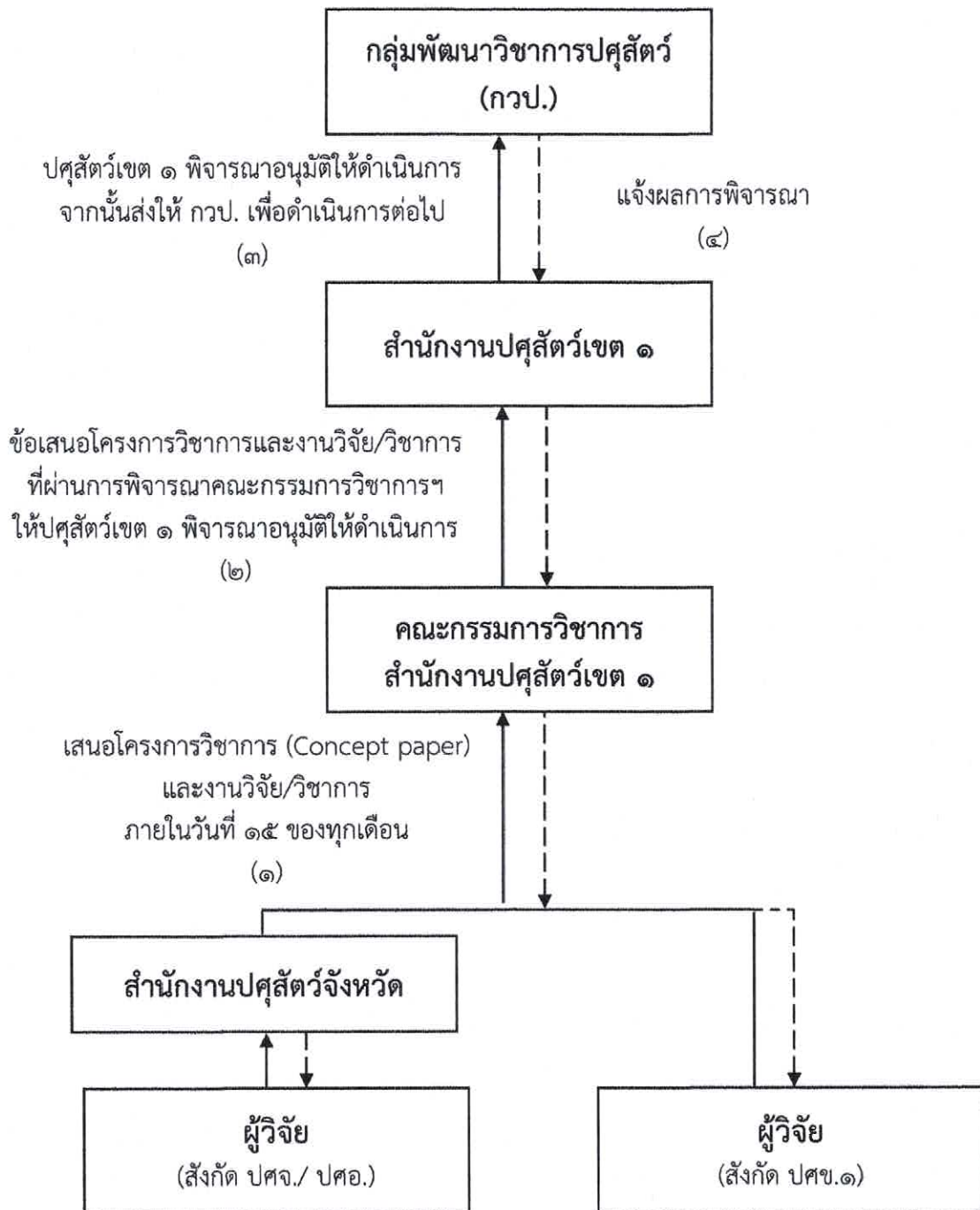


ขั้นตอนการเสนอโครงการวิชาการ (Concept paper)/ งานวิจัย/วิชาการ
ในสังกัดสำนักงานปศุสัตว์เขต ๑



หมายเหตุ : (๑) ในการเสนอโครงการวิชาการ (Concept paper) และงานวิจัย/วิชาการ ให้เสนอภายในวันที่ ๑๕ ของเดือน หากเกินจากวันที่กำหนดจะนำเข้าพิจารณาในเดือนถัดไป โดยส่งโครงการวิชาการ และงานวิจัย/วิชาการ เรื่องจริงพร้อมสำเนาจำนวน ๘ ฉบับ พร้อมทั้งเข้าร่วมรับฟังผลการพิจารณาจากคณะกรรมการฯ ตามวัน เวลาและสถานที่ที่กำหนด หากไม่เข้าร่วมรับฟังหรือไม่มีผู้ร่วมวิจัยเข้าร่วมรับฟัง จะถือว่าสละสิทธิ์ในการส่งโครงการวิชาการ และงานวิจัย/วิชาการ ในรอบนั้นๆ และจะเข้าพิจารณาในรอบถัดไป

(๒) คณะกรรมการฯ จะประชุมทุกสิ้นเดือน หากไม่มีเรื่องเพื่อพิจารณาในเดือนนั้น จะเลื่อนประชุมไปในเดือนถัดไป